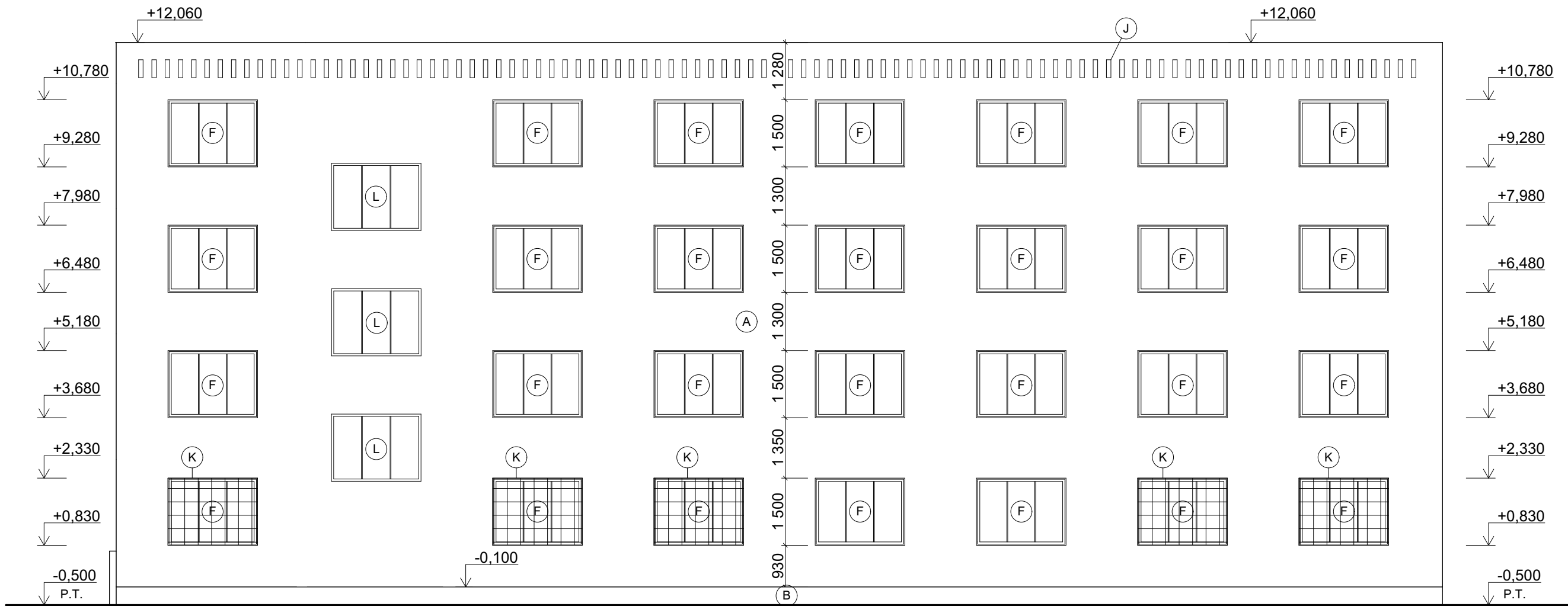


# ZÁPADNÍ POHLED

## NAVRŽENÝ STAV



### LEGENDA

- (A) VNĚJŠÍ STRUKTUROVANÁ OMÍTKA - BARVA SVĚTLE ŠEDÁ, ZRNITOST 1,5 - 2 mm, NCS S 0505-R80B
- (B) MARMOLIT - BARVA STŘEDNĚ ŠEDÁ, ZRNITOST 1,5 - 2 mm
- (F) NOVÁ PLASTOVÁ OKNA - BARVA BÍLÁ
- (J) NOVÁ PLASTOVÁ VĚTRACÍ MŘÍŽKA - BARVA BÍLÁ
- (K) NOVÉ MŘÍŽE - BARVA KOVÁŘSKÁ ČERNÁ
- (L) NOVÁ PLASTOVÁ OKNA - BARVA ČERVENÁ, RAL 3001/RAL 3020/ALTERNATIVA

**astalon**  
Hůrka 54, 530 02 Pardubice  
IČ: 27542009, DIČ: CZ27542009

±0,000 = ÚROVEŇ PODLAHY 1.NP

<b>talon</b> <small>s.r.o.</small> 530 02 Pardubice 99, DIČ: CZ27542009	projektoval: Ing. Václav Turyna	vypracoval: Ing. Václav Turyna	kontroloval: Ing. Martin Tábořský	dokumentace: DPS		
				číslo zakázky: Z150609		
				datum: 04/2016		
				měřítko: 1:100		
stavebník: zakázka:	<b>Pardubického kraj, Komenského nám.125,Pardubice</b> <b>REALIZACE ÚSPOR ENERGIE</b> <b>RYBITVÍ, SOKOLSKÁ 148, 533 54</b>			formátů: 2xA4		
objekt:				změna: -		
díl:				část: STA	č. přílohy: <b>16</b>	č. výřezu: <b>16</b>
výkres:				<b>D</b>		



Taig